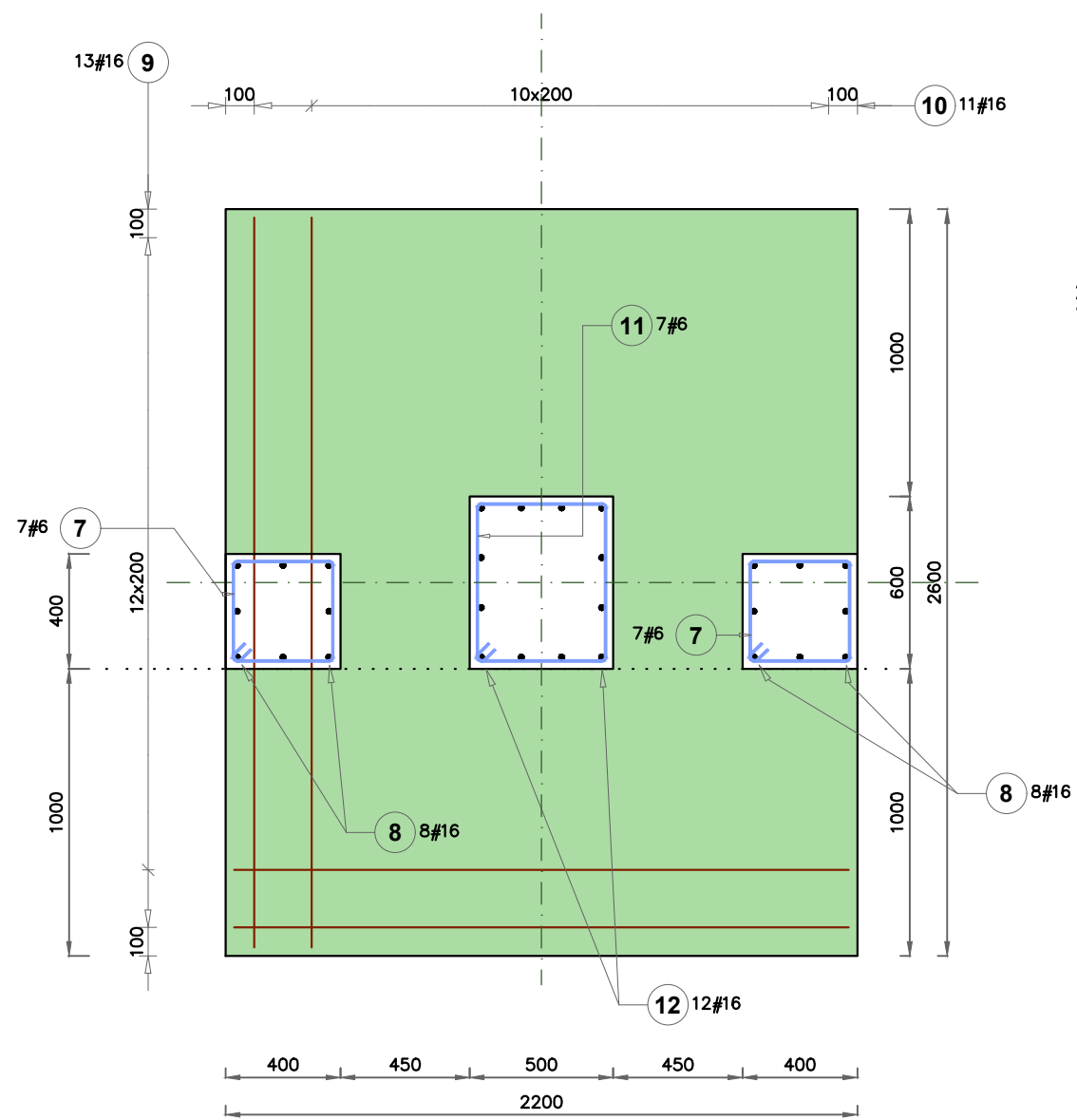


Poz.	Stal # A-IIIIN	Długość (mm)	Liczba			Długość łączna (m)	
			w elementach	elementów	ogółem	# 6	# 16
7	6	1510	14	4	56	84,56	
8	16	1220	16	4	64		78,08
9	16	2140	13	4	52		111,28
10	16	2540	11	4	44		111,76
11	6	2110	7	4	28	59,08	
12	16	1220	12	4	48		58,56
Długość wg średnic (m)						143,64	359,58
Masa 1 m pręta (kg/m)						0,22	1,58
Masa łączna wg średnic (kg)						31,89	568,29
Masa łączna wg gatunku stali (kg)						600,18	
Ogółem (kg)						600,18	



Beton konstrukcyjny - klasa C25/30
Zbrojenie konstrukcyjne ze stali klasy A-IIIIN
Otulenie prętów głównych - 3 cm



Architektura 2.0 Małgorzata Olszewska

ul. Zagajewskiego 14/CL1; 87-800 Włocławek

tel.: 790 744 785

Tytuł projektu:

Budowa magazynu ochrony ludności i obrony cywilnej

Nazwa rys.:

Magazyn główny

STOPA FUNDAMENTOWA ST-3

Inwestor:

Powiat Włocławski

ul. Cyganka 28

87-800 Włocławek

Adres bud.:

działka nr 472

obręb Chocień, gmina Chocień

ID działki : 041805_2.0005.472

Projektant:

(KONSTRUKCJA)

mgr inż. Piotr Wojtczak

uprawnienia budowlane w specjalności konstrukcyjno-budowlanej

do projektowania bez ograniczeń nr KUP/0005/POOK/07

Data:

20.05.2026r.

Skala:

1:25

Nr rys.:

K1-4-MG